



Visión

Desarrollar un **sólido grupo de empresas** centrado en el diseño, fabricación y comercialización de **rodamientos de precisión y productos de alto valor técnico añadido** dirigidos fundamentalmente al sector industrial.

Contamos con una propuesta de valor reconocida por nuestros clientes y sustentada en los siguientes pilares:

- **Servicio comercial extraordinario:** Cumplir nuestros compromisos de calidad y plazos de entrega, con una atención próxima y de valor
- **Innovación continua** enfocada al diseño de producto propio y a la mejora permanente de todos y cada uno de nuestros procesos
- **Servicio técnico pre-venta y post-venta individualizado** como elemento diferenciador
- **Excelencia operativa** centrada en hacer más con menos

Centrados en conseguir:

- Un **equipo implicado**, comprometido y orgulloso de trabajar en NBI. **Cultura y valores propios**
- La **satisfacción de nuestros clientes**, ganar su confianza y fidelidad mediante acuerdos plurianuales, y como consecuencia, lograr una *relación win win*
- **Accionistas satisfechos**, generando una rentabilidad sostenible en el medio plazo, y siempre con una absoluta transparencia
- **Cadena de suministro** sustentada en relaciones estrechas, de mutua confianza y de largo plazo

NBI Bearings hitos históricos



Fortalezas



Capacidad comercial

Suministro de rodamientos para una gran variedad de aplicaciones OEM de alto requerimiento técnico.

Equipo comercial muy activo distribuido a lo largo de España, India, Rumanía, México, Italia Colombia- Panamá, Brasil, Chile, Perú, Turquía y Alemania



Diseño y producción

Inversión continua en I+D apoyado en software de diseño propio y programas de simulación de test de vida.

Plantas de producción en España, China e India para CRB, SRB, TRB, CRTB, SPB y CF.



Posición financiera

Gran solidez financiera gracias a una robusta y estable posición económica.

Cotiza en BME Growth (Bolsa de valores española) desde 2015 con accionistas principales estables.



Alianzas estratégicas

NBI mantiene una estratégica alianza con Cronos (fabricante de rodamientos) con 30% de participación de acciones.

Joint Ventures para integración vertical de la producción de componentes de rodamientos.

Presencia mundial de la división de rodamientos



NBI BEARINGS EUROPE

Oficina central, I&D, diseño, planta de fabricación de rodamientos, almacén y oficina ventas, Oquendo (España).

NBI BEARINGS ROMANIA

Ingeniería de aplicaciones en Bucarest (Rumanía).

SOPORTE LOCAL VENTAS

España, India, Rumanía, México, Colombia - Panamá, Brasil, Chile, Perú, Turquía, Italia y Alemania

NBI INDIA

Fábrica, almacén de rodamientos y oficina de ventas en Ahmedabad (India).

RNB COMPONENTS

Fábrica de jaulas de aluminio y otros componentes auxiliares para rodamientos en Rajkot (India).

NBI CHANGZHOU - CRONOS

Fábrica de rodamientos, almacén y oficina de ventas en Wujin (China). Acuerdo estratégico.

WAFANDIANG SQA

Laboratorios en Wafandiáng (China).

JERRY BEARINGS TRANSMISSION TECHNOLOGY

Fábrica de rodillos en Zhejiang (China). Acuerdo estratégico.

NBI en números y en hechos



3 fábricas de rodamientos
2 fábricas de rodillos
1 fábrica de jaulas y componentes
2 líneas de tratamiento térmico
(+1 en 2025)
3 laboratorios propios



Más de
1.000 clientes
en nuestra
sólida base



Más de
5 millones de unidades
de rodamientos
producidas al año



97% de ingresos
de OEM.
Incremento estable
de cuota de mercado



Abastecimiento
a más de **15**
segmentos industriales
en todo el mundo



Más de **5.000**
referencias diferentes
en stock, desde 15 mm ø interior
a 1,6 m ø exterior



- Ingeniería de aplicaciones
6 licencias de Romax
Licencia Ansys
E+asyc, E+vitope
y E+desoft
(softwares desarrollados por NBI)
-I+D



Facturación de
100 millones € al año,
de los cuales
65 millones €
de rodamientos



>500
empleados
distribuidos
en todo el mundo



Diseño de producto

¿Qué es la línea de rodamientos Enhanced+?

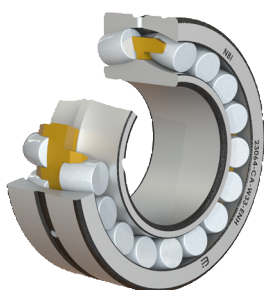
NBI combina la experiencia en el diseño y la producción de rodamientos con la última tecnología en investigación de materiales y tecnologías de fabricación.

- Acero de primera calidad y un mejor tratamiento térmico
- Tolerancias estrictas de fabricación
- Acabado superficial optimizado / mejorado
- Geometría interna y diseño de jaula optimizados

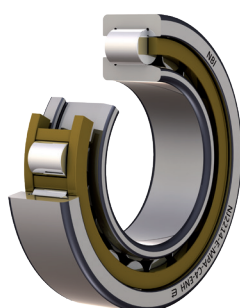


Enhanced+ ventajas

- Capacidad de carga dinámica mejorada y, en consecuencia, mayor tiempo de funcionamiento
- Reducción de la fricción y de la temperatura de funcionamiento
- Posibilidad de reducir el tamaño
- Reducción de los costes generales



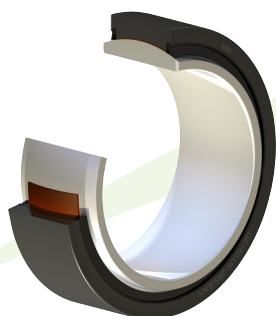
SRB
(Rodamiento de rodillos esféricos)



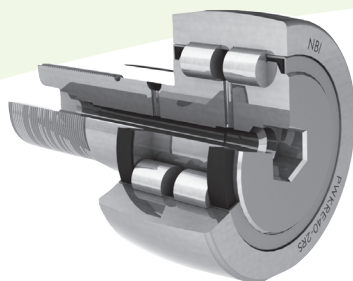
CRB
(Rodamiento de rodillos cilíndricos)



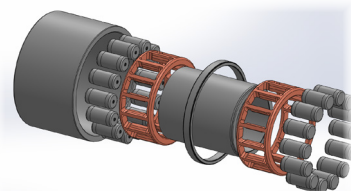
TRB
(Rodamiento de rodillos cónicos)



SPB
(Rótulas)



CF
(Rodillo de Levas)

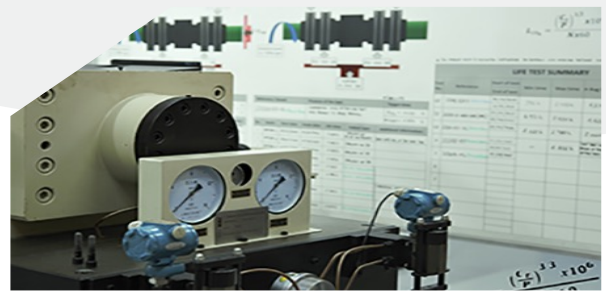


Rodamiento especial

Laboratorios propios equipados con la última tecnología

Laboratorio de metalografía

- Espectrómetro y analizadores elementales inorgánicos LECO para el análisis de la composición de la materia prima
- Microscopio óptico y electrónico
- Instrumento de medición de la dureza (durómetro) para HRB, HRC y HV
- Sistema de medición de la fluorescencia de rayos X y banco de pruebas de partículas magnéticas
- Inspección automática de rodamientos por ultrasonidos
- Ataque con nital para la inspección de quemaduras por rectificado
- Difractómetro de rayos X para la detección de tensiones y contenido de austenita retenida
- Dilatómetro para la simulación y estabilización de tratamientos térmicos



Laboratorios de metrología

- Sala de calidad acondicionada, equipada con sistemas de control de temperatura y humedad
- Máquina de medición por coordenadas
- Instrumentos de medición de redondez y de rugosidad-perfilómetros Taylor Hobson
- Proyector de perfiles para medir la forma del contorno de las piezas
- Sistema de calibración de alta precisión Trimos

Otros laboratorios de ensayos

- Banco de pruebas de vida a fatiga acelerada
- Equipo para medir y evaluar capacidades y comportamiento de los diferentes sistemas de sellado de los rodamientos para probar la adherencia entre el tejido y el acero
- Cámara de niebla salina,
- Herramienta virtual de análisis del rendimiento de los rodamientos

Calidad NBI

NBI dispone de tecnología y el equipo de tratamiento térmico de última generación.

- **Inspección de control de calidad** a lo largo de todo el prodecimiento del proceso de fabricación
- **Las más avanzadas fórmulas de tratamiento térmico**
 - Temple martensítico: alta dureza
 - Temple bainítico: tenacidad para resistir la fractura y absorber los impactos
 - Cementación: permite soportar fuertes cargas de impacto
- **Recubrimientos de superficies disponibles**
 - Recubrimiento de zinc: ofrece protección contra la corrosión
 - Óxido negro (pavonado): permite mejorar el rodaje y en caso de lubricación deficiente
 - Cromo duro: proporciona resistencia contra la corrosión, el desgaste y la fricción
 - PTFE: mejora el arranque y reduce el fenómeno del stick-slip
 - DLC: ofrece una alta resistencia mecánica, un menor desgaste y unas óptimas propiedades de fricción
 - Nitruración/Nitrocarburation: aumenta la resistencia a la fatiga, al desgaste y a la corrosión

Plantas de producción en múltiples ubicaciones

Oquendo (España)

- Inversión de más de 10 millones €
- 2.500 m² de superficie de planta de producción (área total 5.500 m²)
- Última tecnología de fabricación europea para lograr rodamientos de alta precisión
- Plan de inversión a largo plazo de 10 millones € para alcanzar rodamientos de 1 m de \varnothing exterior
- Certificado ISO 9001: 2015



Capacidad actual (mm)		Capacidad futura (mm)	
Diámetro interior	80 ÷ 240	Diámetro interior	240 ÷ 700
Diámetro exterior	100 ÷ 400	Diámetro exterior	400 ÷ 1.000

Wujin (China)

- Inversión de más de 18 millones €
- 15.000 m² de superficie de planta de producción (área total 35.000 m²)
- Última tecnología para lograr rodamientos de alta precisión equipados con una línea de tratamiento térmico Aichelin y una nueva línea de carburizado para rodamientos de rodillos de varias hileras
- Plan de inversión a largo plazo de 4 millones €
- Certificado IATF 16949:2016. TÜV, ISO 14001:2015. DNV y ISO 45001:2018. DNV



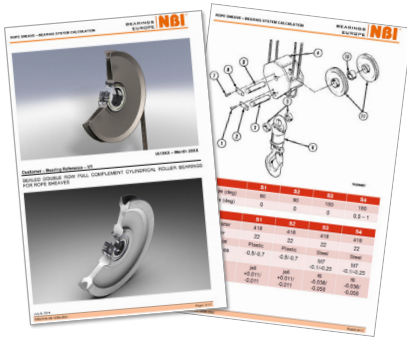
Capacidad actual (mm)		Diámetro exterior 30 ÷ 1.600	
Diámetro interior	20 ÷ 1.400	Especializada en CRB y TRB	

Ahmedabad (India)

- Inversión de más de 5 millones €
- 3.000 m² de superficie de planta de producción
- La última tecnología de fabricación para lograr rodamientos de alta precisión. Líneas automáticas. Línea de tratamiento térmico (en 2025)
- Plan de inversión a largo plazo de 9 millones €
- Certificado ISO 9001: 2015 TÜV



Capacidad actual (mm)		Capacidad futura (mm)	
SRB-TRB		SRB	
Diámetro interior	40 ÷ 125	Diámetro interior	120 ÷ 200
Diámetro exterior	100 ÷ 200	Diámetro exterior	< 500



Mejora de rendimiento de los rodamientos



Avanzadas capacidades de cálculo



Análisis de lubricación



Análisis de daño en los rodamientos



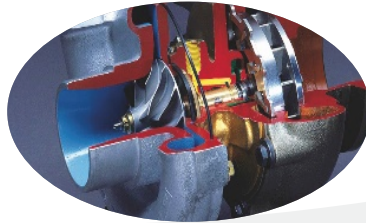
Asistencia para el mantenimiento, resolución de problemas, práctica adecuada, elección del juego radial interno



Formación técnica y seminarios

Clientes de NBI e industrias estratégicas

La dilatada experiencia y los profundos conocimientos de NBI en una amplia gama de aplicaciones la han posicionado como la solución óptima para muchos de los principales fabricantes de maquinaria.



Grúas y manejo de materiales

Reductores y transmisiones

Energía eólica

Ferrocarril

Gas y petróleo

Equipos de construcción

Compresores y bombas

Maquinaria agrícola

Ejes y transmisiones

Piensos y biocombustibles

Tubo y alambre

Prensas mecánicas

Hidráulicos

Minería y agregados y canteras

Equipos para la industria del acero

Pulpos y cucharas



Servicio personalizado a los clientes

Equipo formado por 25 personas, una combinación de Key Account Managers (KAM) y el Servicio de Atención al Cliente (CS). Dedicación íntegra a satisfacer las necesidades del cliente.

- Un equipo de dos personas asignado a cada cliente para comprender mejor sus necesidades y facilitar la comunicación. Un KAM / un CS (que hablen el idioma del cliente con fluidez)
- Un equipo muy cercano realiza visitas y llamadas con regularidad para mantener una relación personal y fluida con el cliente
- La información de cada cliente está centralizada y es fácilmente accesible la propia base de datos de NBI. Método de negocio muy sistemático

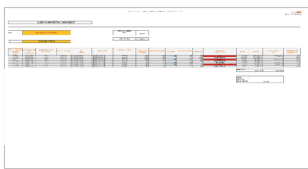
Acuerdo marco

Compromisos de NBI

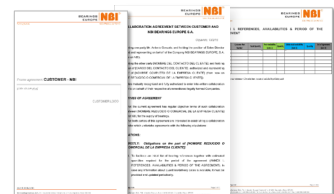
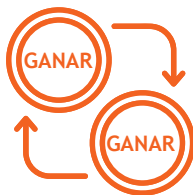
- Mantener un porcentaje de la cantidad acordada en el contrato como stock de seguridad para satisfacer demandas imprevistas
- Proporcionar estabilidad de precios durante el período del acuerdo
- Actualizar periódicamente la información sobre la evolución de los pedidos, los compromisos de entrega y los consumos reales
- Mejor adaptación a futuras entregas (basado en una estimación inicial y ajustada por cifras reales)

Compromiso de los clientes

- Consumir las cantidades de las referencias a las que se comprometió el cliente en el período del acuerdo
- Proporcionar una visibilidad de las entregas confirmadas de los próximos 3 meses
- Actualizar periódicamente las estimaciones para los próximos 6 meses para poder reaccionar en consecuencia



Informe de seguimiento del acuerdo marco



Modelo acuerdo marco

Oficina de ventas y almacenes en múltiples ubicaciones

- El equipo de NBI está presente en todo el mundo para atender las consultas de los clientes y proponer soluciones de la manera más rápida y eficiente
- Las oficinas de ventas de NBI, junto con su red de distribuidores, están listas para brindar un excelente servicio personalizado sin importar dónde se encuentre el cliente
- Almacenes en Europa (España), India (Ahmedabad) y China (Wujin) para atender mejor las demandas de las distintas regiones

Beneficios clave con NBI



Fabricación propia
y configuración
tecnicamente avanzada



Ubicación estratégica
y amplia gama de stock
disponible



Mejor alternativa
a otras
primeras marcas



Marca reconocida
mundialmente
por clientes líderes



Combinación
de mejor calidad,
precio y sostenibilidad
para cumplir con los requisitos
del cliente



Soluciones
estándar
y hechas a medida



Estrategia comercial
enfocada en el cliente para
construir relaciones a largo plazo



Soporte de
ingeniería
de aplicaciones



Múltiples lenguajes
en el departamento
de compras y servicio
de atención al cliente



Embalaje
fuerte
y muy resistente



Mejora y
rentabilidad
para los clientes



Fortaleza
financiera

